

شهرداری قم  
حوزه سرمایه گذاری



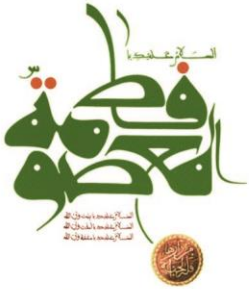
فرصت های سرمایه گذاری  
در شهر مقدس قم

حوزه سرمایه گذاری شهرداری قم

## فهرست بسته های سرمایه گذاری:

۱. بلوک NE47 بلوار پیامبر اعظم (ص) با کاربری گردشگری (هتل)
۲. بلوک SW22 بلوار پیامبر اعظم (ص) با کاربری تجاری مسکونی
۳. بلوک SW23 بلوار پیامبر اعظم (ص) با کاربری تجاری مسکونی
۴. بلوک SW25 بلوار پیامبر اعظم (ص) با کاربری تجاری اداری
۵. بلوک SW35 بلوار پیامبر اعظم (ص) با کاربری گردشگری (هتل)
۶. بلوک NE22 بلوار پیامبر اعظم (ص) با کاربری تجاری مسکونی
۷. بلوک SW14 بلوار پیامبر اعظم (ص) با کاربری تجاری
۸. بلوک SW16 بلوار پیامبر اعظم (ص) با کاربری تجاری مسکونی
۹. احداث پل باغ واقع در بلوار شهید آوینی
۱۰. سایت ۴۸ هکتاری پردیسان
۱۱. مجموعه رستوران بوستان زائر
۱۲. مجموعه شهربازی بوستان کوثر

شهرداری قم  
حوزه سرمایه گذاری



حوزه سرمایه گذاری شهرداری قم

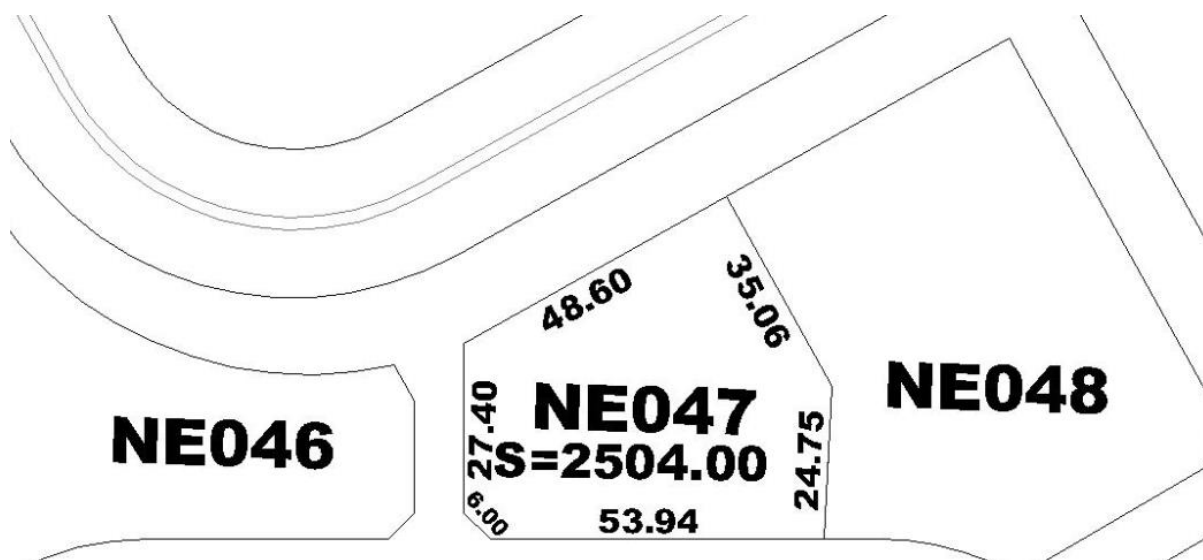
بسته سرمایه گذاری

بلوک NE47 بلوار پیامبر اعظم (ص)



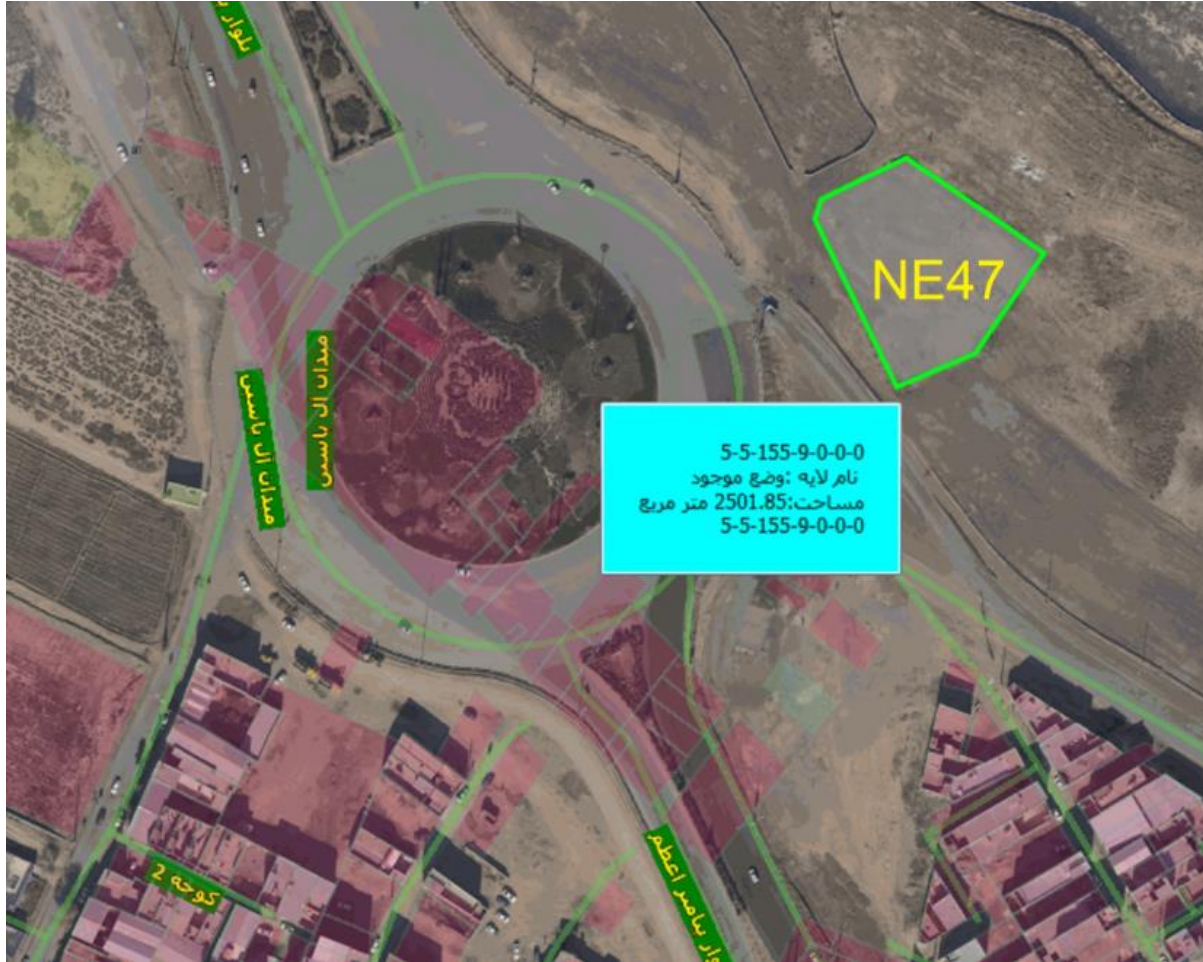
## مشخصات پروژه و ابعاد زمین

این پروژه در زمینی به مساحت ۲۵۰۴ مترمربع با کاربری تجاری اقامتی در ۱۰ طبقه ؛ ۲ طبقه منفی با سطح اشغال ۹۰ درصد، ۸ طبقه روی زمین با سطح اشغال ۵۰ درصد و تراکم ۴۰۰ درصد؛ با زیربنای کل ۱۴۵۲۳ مترمربع طراحی شده است.





## نقشه هوایی موقعیت پروژه NE47





## جدول کاربری طبقات

طبقه	پارکینگ و مشاعات				اقامتی				تجاری				
	مساحت کل طبقه	انباری		پارکینگ		راه پله آسانسور	راهرو	اداری		راه پله آسانسور	راهرو	تجاری	
		مساحت	تعداد	مساحت	تعداد			مساحت	تعداد			مساحت	تعداد
۲-	۲,۲۵۴			۵۰	۲,۲۰۴	۵۵							
۱-	۲,۲۵۴			۵۰	۲,۲۰۴	۵۵							
همکف	۱,۲۵۲									۸۰	۶۰۰	۵۷۲	
۱	۱,۲۵۲						۸۰	۴۵	۱,۱۲۷				
۲	۱,۲۵۲						۸۰	۴۵	۱,۱۲۷				
۳	۱,۲۵۲						۸۰	۴۵	۱,۱۲۷				
۴	۱,۲۵۲						۸۰	۴۵	۱,۱۲۷				
۵	۱,۲۵۲						۸۰	۴۵	۱,۱۲۷				
۶	۱,۲۵۲						۸۰	۴۵	۱,۱۲۷				
۷	۱,۲۵۲						۸۰	۴۵	۱,۱۲۷				
جمع	۱۴,۵۲۳	۰	۰	۱۰۰	۴۴۰۷۰۲	۱۱۰	۵۶۰	۳۱۵	۷,۸۸۹	۰	۸۰	۱۷۲	۱۰۰۰



## نمای سه بعدی



شهرداری قم  
حوزه سرمایه گذاری



بسته سرمایه گذاری

بلوک SW22 بلوار پیامبر اعظم (ص)

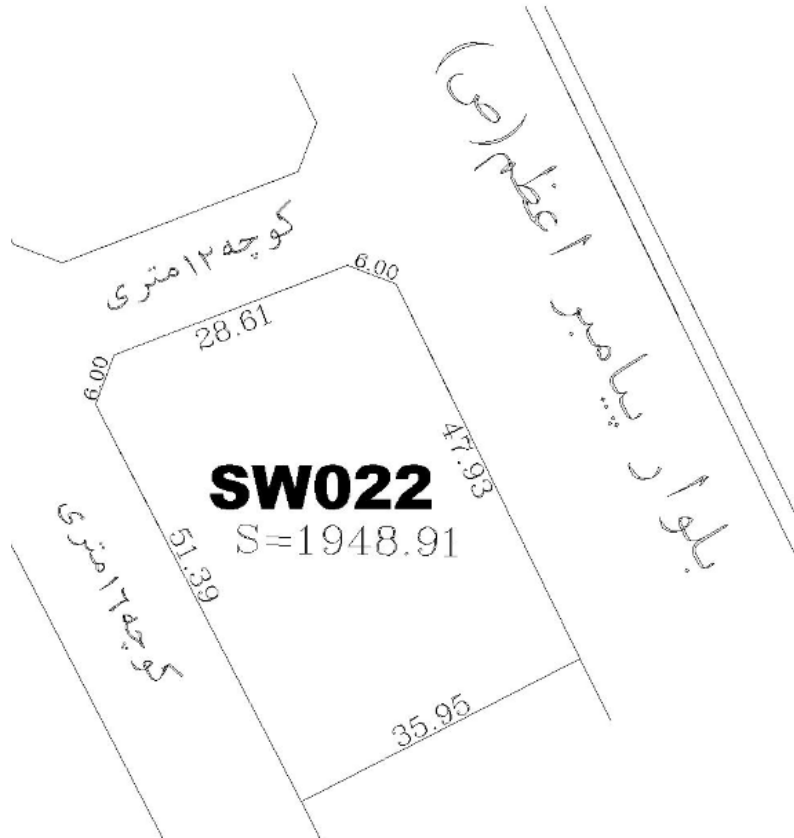
حوزه سرمایه گذاری شهرداری قم





## مشخصات پروژه و ابعاد زمین

این پروژه در زمینی به مساحت ۱۹۴۸,۹ مترمربع با کاربری تجاری مسکونی در ۱۰ طبقه؛ ۸ طبقه روی زمین (همکف تجاری؛ طبقات ۱ الی ۷ مسکونی) و ۲ طبقه منفی با سطح اشغال ۹۰ درصد، زیربنا با تراکم ۴۸۰ درصد و سطح اشغال هر طبقه ۶۰ درصد؛ طراحی شده است.





## نقشه هوایی موقعیت پروژه SW22

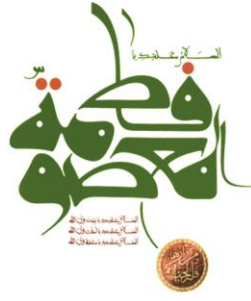


احداث مجتمع تجاری مسکونی در بلوک SW22  
در بلوار پیامبر اعظم (ع)

مجتمع تجاری مسکونی بلوک SW۲۲

		پارکینگ و مشاعات					مسکونی				تجاری				طبقه
مازاد	مساحت کل طبقه	انباری		پارکینگ		راه پله آسانسور	راهرو	مسکونی		راه پله آسانسور	راهرو	تجاری			
مساحت	مساحت	مساحت	تعداد	مساحت	تعداد	مساحت	مساحت	مساحت	تعداد	مساحت	مساحت	مساحت	تعداد		
	۱,۷۵۴			۵۰	۱,۷۰۴	۴۳									-۲
	۱,۷۵۴				۱,۷۵۴	۴۴									-۱
	۱,۱۶۹									۸۰	۱۰۰	۹۸۹			همکف
	۱,۱۶۹						۸۰	۱۰۰	۹۸۹						۱
	۱,۱۶۹						۸۰	۱۰۰	۹۸۹						۲
	۱,۱۶۹						۸۰	۱۰۰	۹۸۹						۳
	۱,۱۶۹						۸۰	۱۰۰	۹۸۹						۴
	۱,۱۶۹						۸۰	۱۰۰	۹۸۹						۵
	۱,۱۶۹						۸۰	۱۰۰	۹۸۹						۶
	۱,۱۶۹						۸۰	۱۰۰	۹۸۹						۷
	۱۲,۸۶۳	۰	۰	۵۰	۳۴۵۸.۰۴	۸۷	۵۶۰	۷۰۰	۶,۹۲۵	۰	۸۰	۱۰۰	۹۸۹	۰	جمع

شهرداری قم  
حوزه سرمایه گذاری



حوزه سرمایه گذاری شهرداری قم

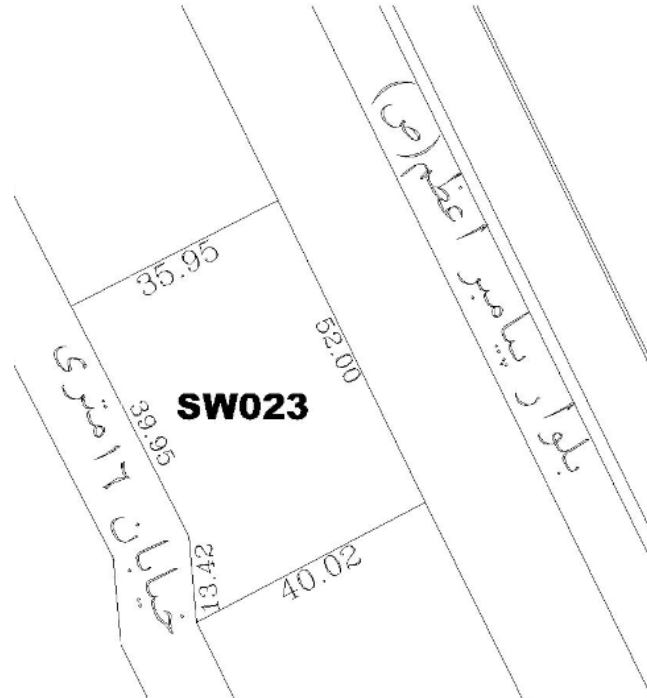
بسته سرمایه گذاری

بلوک SW23 بلوار پیامبر اعظم (ص)



## مشخصات پروژه و ابعاد زمین

این پروژه در زمینی به مساحت ۱۸۸۰ مترمربع با کاربری تجاری مسکونی در ۸ طبقه روی زمین (همکف تجاری؛ طبقات ۱ الی ۷ مسکونی) با تراکم ۴۸۰ درصد و سطح اشغال هر طبقه ۶۰ درصد و ۲ طبقه منفی با سطح اشغال ۹۰ درصد طراحی شده است.





## نقشه هوایی موقعیت بلوک SW۲۳



مجتمع تجاری مسکونی بلوک SW۲۳

طبقه	تجاری				مسکونی						پارکینگ و مشاعات				
	راه پله آسانسور		راهرو	مسکونی		راه پله آسانسور		پارکینگ		تاسیسات		انباری		مساحت کل طبقه	مازاد
	مساحت	تعداد	مساحت	مساحت	تعداد	مساحت	تعداد	مساحت	تعداد	مساحت	تعداد	مساحت	مساحت	مساحت	
-۲								۴۱	۱,۶۴۲	۵۰			۱,۶۹۲		
-۱								۴۲	۱,۶۹۲				۱,۶۹۲		
همکف			۹۴۸	۱۰۰	۸۰								۱,۱۲۸		
۱			۹۴۸	۱۰۰	۸۰								۱,۱۲۸		
۲			۹۴۸	۱۰۰	۸۰								۱,۱۲۸		
۳			۹۴۸	۱۰۰	۸۰								۱,۱۲۸		
۴			۹۴۸	۱۰۰	۸۰								۱,۱۲۸		
۵			۹۴۸	۱۰۰	۸۰								۱,۱۲۸		
۶			۹۴۸	۱۰۰	۸۰								۱,۱۲۸		
۷			۹۴۸	۱۰۰	۸۰								۱,۱۲۸		
جمع			۹۴۸	۱۰۰	۸۰			۶,۶۳۶	۷۰۰	۵۶۰	۸۳	۳۳۳۴	۱۲,۴۰۸	۰	

شهررداری قم  
حوزه سرمایه گذاری



بسته سرمایه گذاری  
بلوک SW25 بلوار پیامبر اعظم (ص)

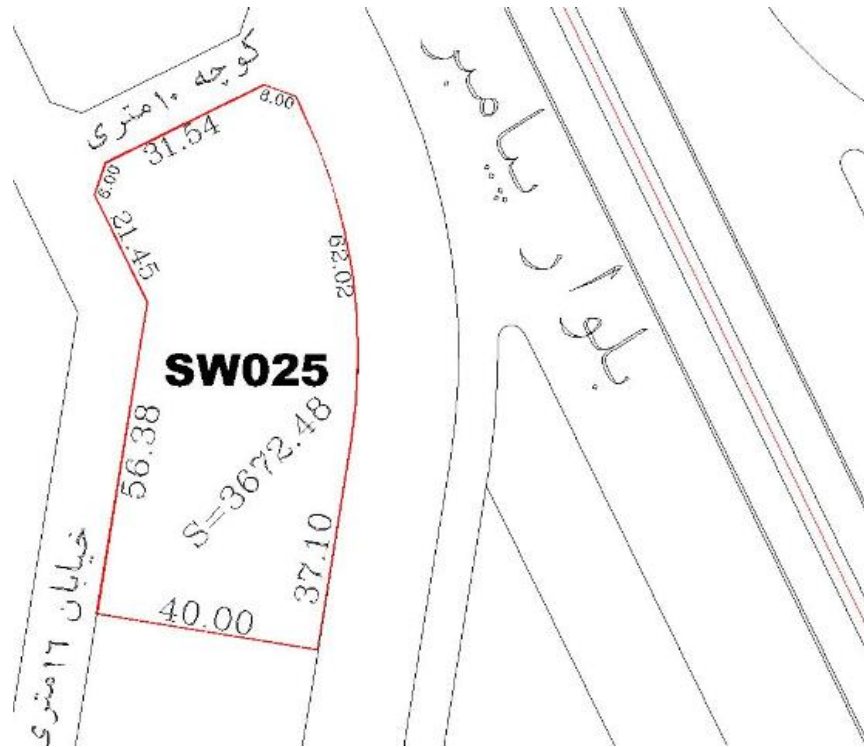
حوزه سرمایه گذاری شهررداری قم





## مشخصات پروژه و ابعاد زمین

این پروژه در زمینی به مساحت ۳۶۷۲ مترمربع با کاربری تجاری در ۱۰ طبقه روی زمین و ۳ طبقه منفی با سطح اشغال ۹۰ درصد، با سطح اشغال ۵۵ درصد و تراکم ۵۵۰ درصد؛ با زیربنای کل ۳۰۱۱۰ مترمربع طراحی شده است. موقعیت پروژه بر بلوار و زیرگذر فردوسی می باشد و فاصله آن تا حرم مطهر ۲ کیلومتر و تا مسجد مقدس جمکران ۵ کیلومتر است.





### نقشه هوایی موقعیت پروژه بلوک SW۲۵



احداث مجتمع تجاری اداری در بلوک SW25  
در بلوار پیامبر اعظم (ص)

مجتمع تجاری اداری بلوک SW۲۵

مازاد	مساحت کل طبقه	پارکینگ و مشاعات					اداری				تجاری				طبقه	
		انباری		تاسیسات	پارکینگ		راه پله آسانسور		راهرو	اداری		راه پله آسانسور		تجاری		
		مساحت	تعداد	مساحت	مساحت	تعداد	مساحت	مساحت	مساحت	تعداد	مساحت	مساحت	مساحت	تعداد		
	۳,۳۰۵			۵۰	۳,۲۵۵	۸۱										۳-
	۳,۳۰۵			۵۰	۳,۲۵۵	۸۱										۲-
	۳,۳۰۵				۳,۳۰۵	۸۲										۱-
	۲,۰۲۰											۸۰	۱۰۰	۱,۸۴۰		همکف
	۲,۰۲۰											۸۰	۱۰۰	۱,۸۴۰		۱
	۲,۰۲۰						۸۰	۱۰۰	۱,۸۴۰							۲
	۲,۰۲۰						۸۰	۱۰۰	۱,۸۴۰							۳
	۲,۰۲۰						۸۰	۱۰۰	۱,۸۴۰							۴
	۲,۰۲۰						۸۰	۱۰۰	۱,۸۴۰							۵
	۲,۰۲۰						۸۰	۱۰۰	۱,۸۴۰							۶
	۲,۰۲۰						۸۰	۱۰۰	۱,۸۴۰							۷
	۲,۰۲۰						۸۰	۱۰۰	۱,۸۴۰							۸
	۲,۰۲۰						۸۰	۱۰۰	۱,۸۴۰							۹
	۳۰,۱۱۰	۰	۰	۱۰۰	۹۸۱۴.۴	۲۴۴	۶۴۰	۸۰۰	۱۴,۷۱۷	۰		۱۶۰	۲۰۰	۳۶۷۹.۲	۰	جمع



نمای سه بعدی پروژه



احداث مجتمع تجاری اداری در بلوک SW25  
در بلوار پیامبر اعظم (ص)

شهرداری قم  
حوزه سرمایه گذاری



بسته سرمایه گذاری

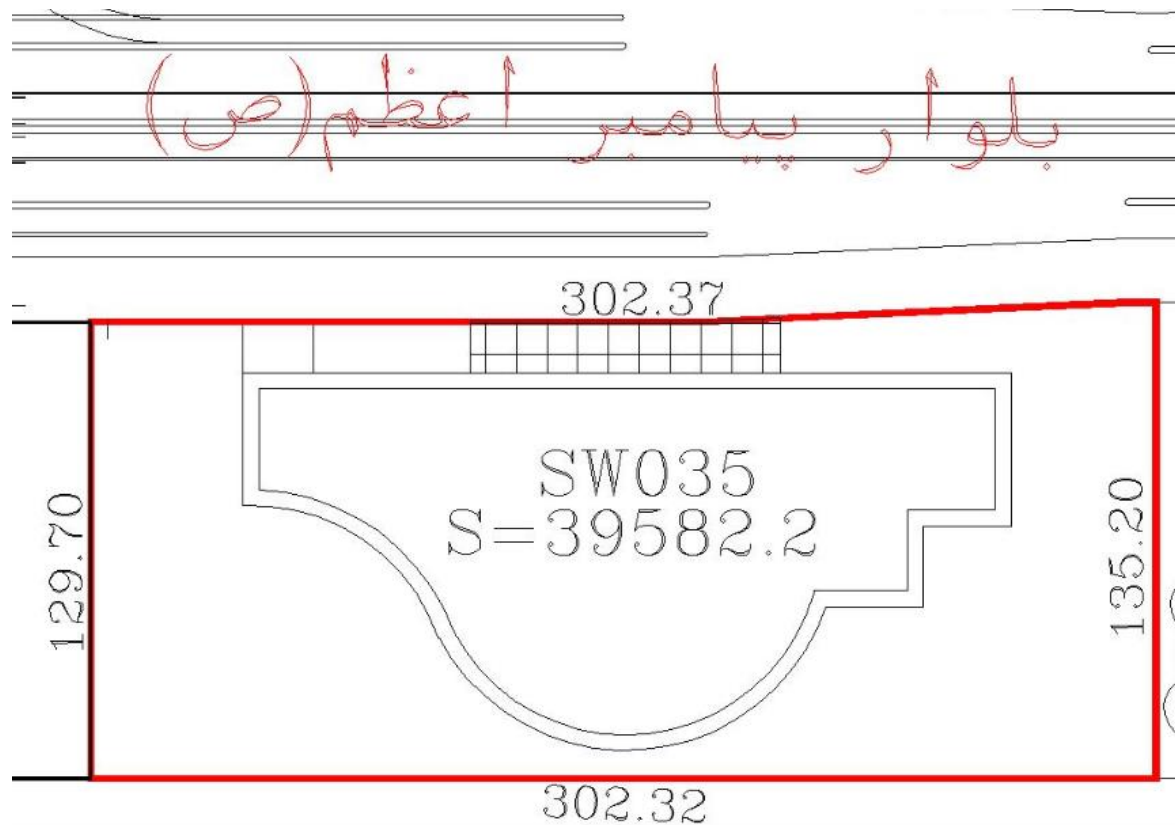
بلوک SW35 بلوار پیامبر اعظم (ص)

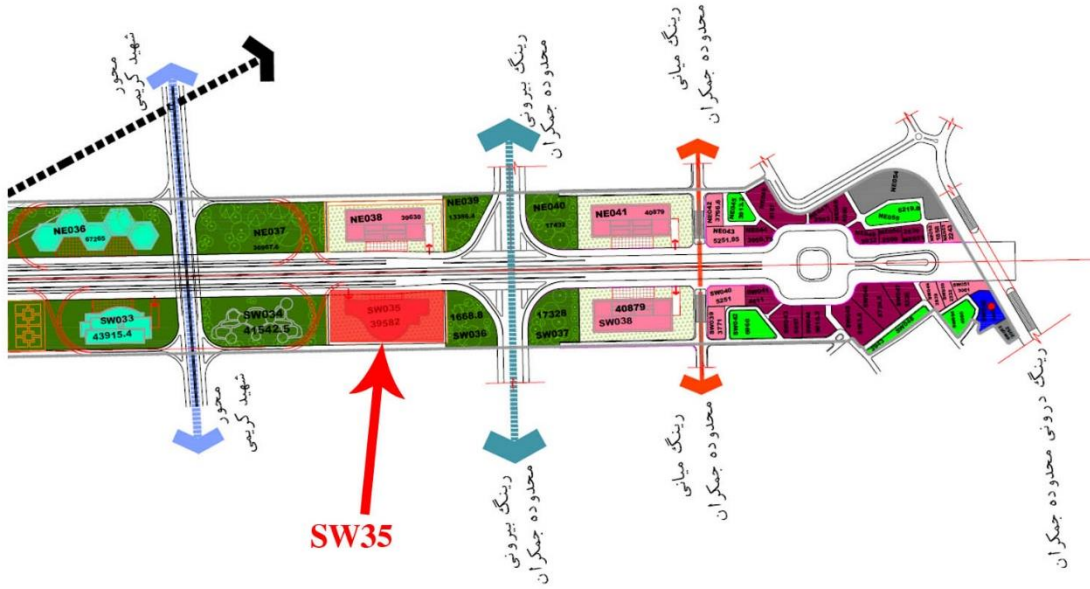
حوزه سرمایه گذاری شهرداری قم



## مشخصات پروژه و ابعاد زمین

این پروژه در زمینی به مساحت ۳۹۵۸۲ مترمربع با کاربری تجاری اقامتی در ۱۳ طبقه؛ ۳ طبقه منفی با سطح اشغال ۹۰ درصد، ۱۰ طبقه روی زمین با سطح اشغال ۴۵ درصد و تراکم ۴۵۰ درصد؛ با زیربنای کل ۲۸۴۹۹۰ مترمربع طراحی شده است.







## طرح سه بعدی پروژه



احداث مجتمع گردشگری (هتل) در بلوک SW35  
در بلوار پیامبر اعظم (ص)





## جدول کاربری طبقات

طبقه	تجاری								اقامتی				ساحت کل طبقه										
	تجاری		راه به آسانسور	راهرو	راه به آسانسور	انباری	اقامتی		راهرو	راه به آسانسور	انباری	تعداد	مساحت	تعداد	مساحت	تعداد	مساحت	تاسیسات	توالت	نمازخانه	سالن اجتماعات	سایر	
	مساحت	تعداد	مساحت	مساحت	مساحت	تعداد	مساحت	مساحت	مساحت	مساحت	مساحت	مساحت	مساحت	تعداد	مساحت	تعداد	مساحت	مساحت	مساحت	مساحت	مساحت	مساحت	
۳-																	۲۰۰						۳۵,۶۲۴
۲-																	۲۰۰						۳۵,۶۲۴
۱-																	۲۰۰	۱۰۰	۱۰۰		۲۰۰۰		۳۵,۶۲۴
۰																							۱۷,۸۱۲
۱																							۱۷,۸۱۲
۲																							۱۷,۸۱۲
۳																							۱۷,۸۱۲
۴																							۱۷,۸۱۲
۵																							۱۷,۸۱۲
۶																							۱۷,۸۱۲
۷																							۱۷,۸۱۲
۸																							۱۷,۸۱۲
۹																							۱۷,۸۱۲
جمع																	۶۰۰	۱۰۰	۱۰۰	۶۰۰	۲۰۰۰		۲۸۴,۹۹۰

شهر داری قم  
حوزه سرمایه گذاری



حوزه سرمایه گذاری شهر داری قم

بسته سرمایه گذاری

بلوک NE22 بلوار پیامبر اعظم (ص)

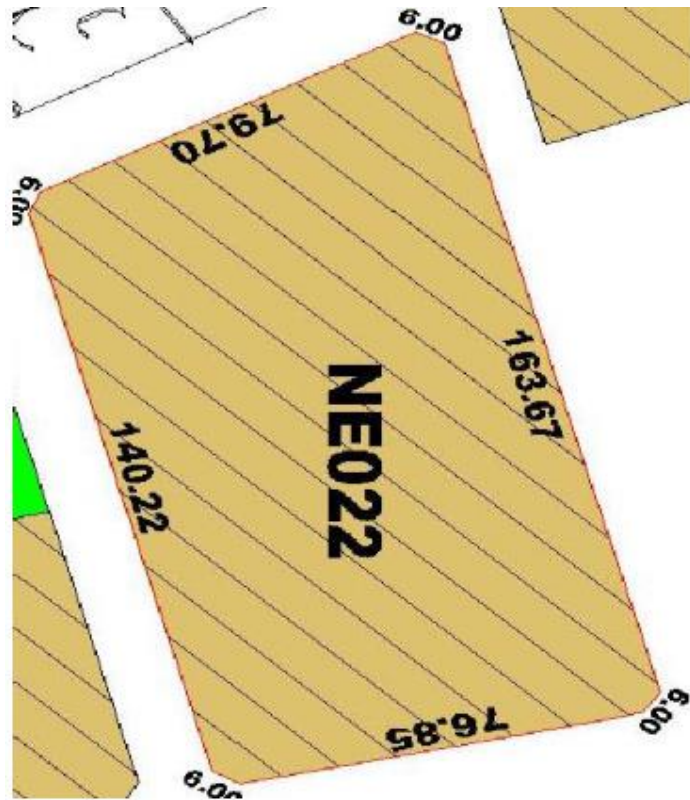
# تصویر هوایی

## بلوک تجاری مسکونی NE۲۲ بلوار پیامبر اعظم (ص)



## مشخصات پروژه و ابعاد زمین

این پروژه در زمینی به مساحت ۱۳۶۷۰ مترمربع با کاربری تجاری مسکونی در ۱۰ طبقه؛ ۲ طبقه منفی با سطح اشغال ۹۰ درصد، ۸ طبقه روی زمین با سطح اشغال ۶۰ درصد و تراکم ۴۸۰ درصد؛ با زیربنای کل ۹۰۲۲۲ مترمربع طراحی شده است.



## جدول کاربری طبقات

مجتمع تجاری مسکونی بلوک NE۲۲																
		پارکینگ و مشاعات					مسکونی				تجاری				طبقه	
مآزاد	مساحت کل طبقه	انباری		پارکینگ		راه پله آسانسور		راهرو		مسکونی		راه پله آسانسور، رمپ		تجاری		
		مساحت	تعداد	مساحت	تعداد	مساحت	مساحت	مساحت	تعداد	مساحت	مساحت	مساحت	مساحت	تعداد		
	۱۲,۳۰۳			۲۰۰	۱۲,۱۰۳	۳۰۳										۲-
	۱۲,۳۰۳				۱۲,۳۰۳	۳۰۸										۱-
	۸,۲۰۲											۴۲۰	۲۵۰۰	۵,۲۸۲		همکف
	۸,۲۰۲						۳۲۰	۵۰۰	۷,۳۸۲							۱
	۸,۲۰۲						۳۲۰	۵۰۰	۷,۳۸۲							۲
	۸,۲۰۲						۳۲۰	۵۰۰	۷,۳۸۲							۳
	۸,۲۰۲						۳۲۰	۵۰۰	۷,۳۸۲							۴
	۸,۲۰۲						۳۲۰	۵۰۰	۷,۳۸۲							۵
	۸,۲۰۲						۳۲۰	۵۰۰	۷,۳۸۲							۶
	۸,۲۰۲						۳۲۰	۵۰۰	۷,۳۸۲							۷
	۹۰,۲۲۲	۰	۰	۲۰۰	۲۴۴.۶	۶۱۱	۲۲۴۰	۳۵۰۰	۵۱,۶۷۴	۰		۴۲۰	۲۵۰۰	۵,۲۸۲	۰	جمع

شهرداری قم  
حوزه سرمایه گذاری



حوزه سرمایه گذاری شهرداری قم

بسته سرمایه گذاری  
بلوک SW14 بلوار پیامبر اعظم (ص)

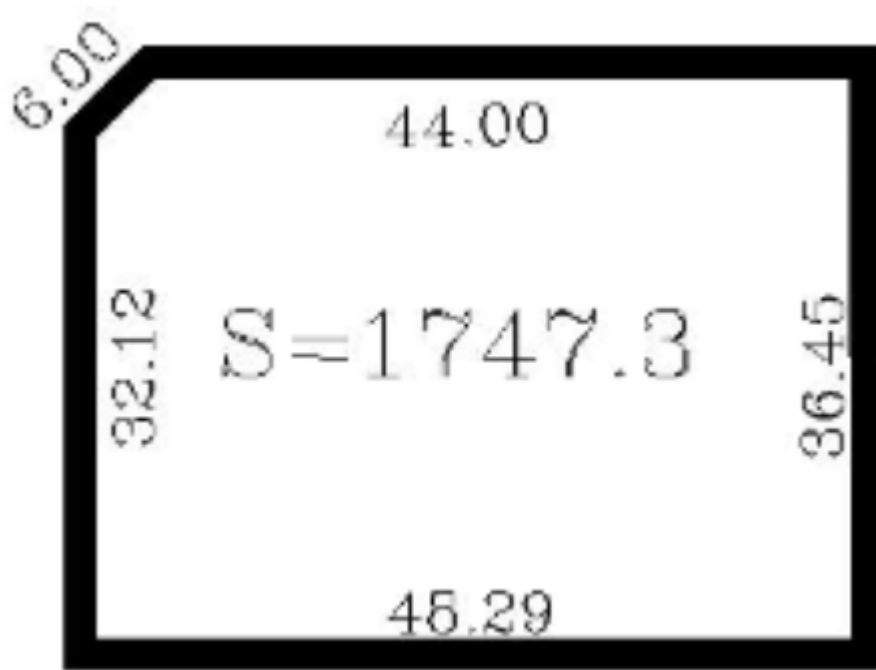
# تصویر هوایی

## بلوک تجاری SW۱۴ بلوار پیامبر اعظم(ص)



## مشخصات پروژه و ابعاد زمین

این پروژه در زمینی به مساحت ۱۷۴۷.۳ مترمربع با کاربری تجاری اداری در ۱۰ طبقه ؛ ۲ طبقه منفی با سطح اشغال ۹۰ درصد، ۸ طبقه روی زمین (همکف تجاری، طبقات ۱ الی ۷ مسکونی) با سطح اشغال ۶۰ درصد و تراکم ۴۸۰ درصد؛ با زیربنای کل ۱۱۵۳۲ مترمربع طراحی شده است.

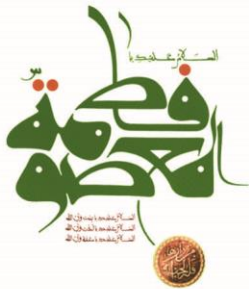




## جدول کاربری طبقات

مجتمع تجاری اداری بلوک SW۱۴															
		پارکینگ و مشاعات					اداری				تجاری			طبقه	
مازاد	مساحت کل طبقه	انباری		تاسیسات	پارکینگ		راه پله آسانسور	راهرو	اداری		راه پله آسانسور	راهرو	تجاری		
مساحت	مساحت	مساحت	تعداد	مساحت	مساحت	تعداد	مساحت	مساحت	مساحت	تعداد	مساحت	مساحت	مساحت		تعداد
	۱,۵۷۳			۵۰	۱,۵۲۳	۳۸									-۲
	۱,۵۷۳				۱,۵۷۳	۳۹									-۱
	۱,۰۴۸										۱۸۰	۲۰۰	۶۶۸		همکف
	۱,۰۴۸						۸۰	۱۰۰	۸۶۸						۱
	۱,۰۴۸						۸۰	۱۰۰	۸۶۸						۲
	۱,۰۴۸						۸۰	۱۰۰	۸۶۸						۳
	۱,۰۴۸						۸۰	۱۰۰	۸۶۸						۴
	۱,۰۴۸						۸۰	۱۰۰	۸۶۸						۵
	۱,۰۴۸						۸۰	۱۰۰	۸۶۸						۶
	۱,۰۴۸						۸۰	۱۰۰	۸۶۸						۷
	۱۱,۵۳۲	۰	۰	۵۰	۳,۰۹۵.۱۴	۷۷	۵۶۰	۷۰۰	۶,۰۷۹	۰	۱۸۰	۲۰۰	۶۶۸	۰	جمع

شهرداری قم  
حوزه سرمایه گذاری



بسته سرمایه گذاری  
بلوک SW16 بلوار پیامبر اعظم (ص)

حوزه سرمایه گذاری شهرداری قم



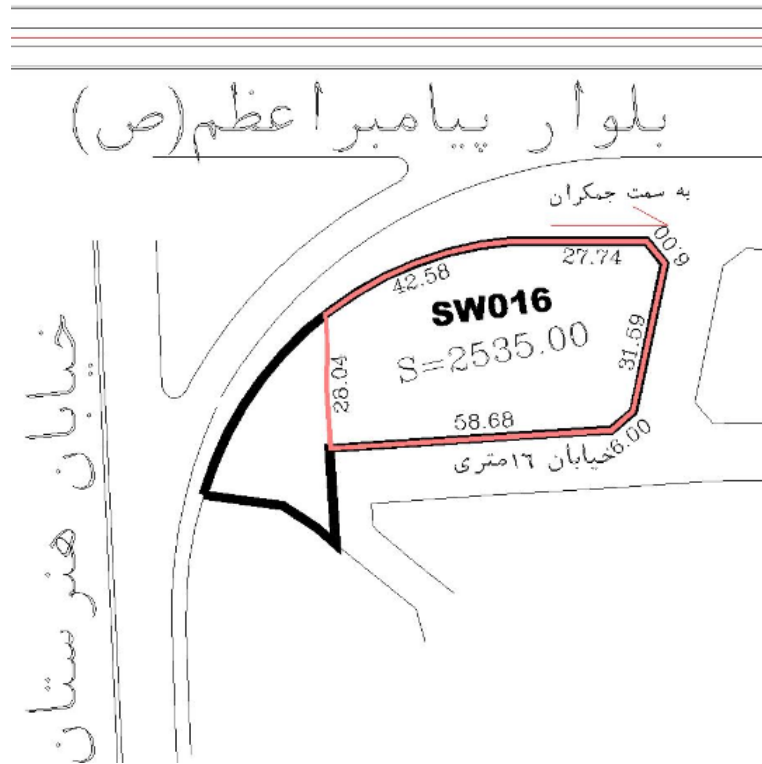
## عکس هوایی از بلوک SW۱۶





## مشخصات پروژه و ابعاد زمین

این پروژه در زمینی به مساحت ۲۵۳۵ مترمربع با کاربری تجاری اداری در ۱۳ طبقه (۱۰ طبقه روی زمین و ۳ طبقه منفی)؛ طبقات منفی با سطح اشغال ۹۰ درصد، سایر طبقات با سطح اشغال ۵۵ درصد و تراکم ۵۵۰ درصد؛ با زیربنای کل ۲۰۷۸۷ مترمربع طراحی شده است.



مجتمع تجاری اداری بلوک SW۱۶

طبقه	تجاری				اداری				پارکینگ و مشاعات				مازاد	
	تجاری		راه پله آسانسور		اداری		راه پله آسانسور		تاسیسات		انباری			مساحت کل طبقه
	مساحت	تعداد	مساحت	تعداد	مساحت	تعداد	مساحت	تعداد	مساحت	تعداد	مساحت	تعداد		مساحت
۳-														۲,۲۸۲
۲-														۲,۲۸۲
۱-														۲,۲۸۲
همکف	۱	۸۶۴	۳۵۰	۱۸۰										۱,۳۹۴
۱					۸	۱,۲۱۴	۱۰۰	۸۰						۱,۳۹۴
۲					۸	۱,۲۱۴	۱۰۰	۸۰						۱,۳۹۴
۳					۸	۱,۲۱۴	۱۰۰	۸۰						۱,۳۹۴
۴					۸	۱,۲۱۴	۱۰۰	۸۰						۱,۳۹۴
۵					۸	۱,۲۱۴	۱۰۰	۸۰						۱,۳۹۴
۶					۸	۱,۲۱۴	۱۰۰	۸۰						۱,۳۹۴
۷					۸	۱,۲۱۴	۱۰۰	۸۰						۱,۳۹۴
۸					۸	۱,۲۱۴	۱۰۰	۸۰						۱,۳۹۴
۹					۸	۱,۲۱۴	۱۰۰	۸۰						۱,۳۹۴
جمع	۱	۸۶۴.۲۵	۳۵۰	۱۸۰	۷۲	۱۰,۹۲۸	۹۰۰	۷۲۰	۱۶۴	۶۶۰.۲	۶۰	۷۳	۱۸۲.۵	۲۰,۷۸۷

شهرداری قم  
حوزه سرمایه گذاری



حوزه سرمایه گذاری شهرداری قم



بسته سرمایه گذاری

احداث و بهره برداری پل باغ بلوار شهید آوینی



## مشخصات طرح:

پروژه گردشگری تفریحی پل باغ طبیعت واقع در بلوار شهید آوینی حدفاصل باغ پرندگان تا بوستان خضرنبی (ع) می باشد. مساحت عرشه پل ۲۰۱۰ مترمربع و محوطه سازی پروژه متراژ ۵۰۰۰ مترمربع و فضاهای تجاری به مساحت ۲۵۰۰ مترمربع طراحی و پیش بینی گردیده است.

## عکس هوایی موقعیت پروژه





## تصاویر سه بعدی پروژه



احداث و بهره برداری  
پل باغ بلوار شهید آوینی





احداث و بهره برداری  
پل باغ بلوار شهید آوینی



احداث و بهره برداری  
پل باغ بلوار شهید آوینی

شهرداری قم  
حوزه سرمایه گذاری



حوزه سرمایه گذاری شهرداری قم



سایت ۴۸ هکتاری پردیسان قم

## مشخصات بلوک های سایت ۴۸ هکتاری پردیسان

مجموعه ۴۸ هکتاری پردیسان در تقاطع بلوار امام علی و بلوار امام صادق در میدان شهداری فردو شهرک پردیسان واقع شده است. تعداد ۶ بلوک در عرصه ای به مساحت ۲۵۵۸۸ مترمربع و زیربنای کل ۱۴۳۲۹۷ مترمربع شامل: ۸۹۵۶۱ مترمربع مسکونی، ۱۷۹۱۲ مترمربع تجاری و ۳۵۸۲۴ مترمربع پارکینگ طراحی شده است.

هر بلوک ۱۰ طبقه شامل: ۲ طبقه منفی پارکینگ؛ طبقه همکف تجاری با سطح اشغال ۷۰ درصد؛ طبقات ۱ الی ۷ مسکونی با تراکم ۳۵۰ درصد

ردیف	شماره بلوک	مساحت زمین	درصد تراکم	مساحت پارکینگ	طبقه همکف تجاری	طبقات اول تا هفتم	زیربنای کل
۱	۳۶۴	۴۷۴۷.۷۵	۴۲٪	۶,۶۴۷	۳,۳۲۳	۱۶,۶۱۷	۲۶,۵۸۷
۲	۳۷۶	۳۹۴۵.۹۸	۴۲٪	۵,۵۲۴	۲,۷۶۲	۱۳,۸۱۱	۲۲,۰۹۷
۳	۳۸۷	۳۱۴۴.۹۷	۴۲٪	۴,۴۰۳	۲,۲۰۱	۱۱,۰۰۷	۱۷,۶۱۲
۴	۴۱۸	۴۶۰۸.۰۸	۴۲٪	۶,۴۵۱	۳,۲۲۶	۱۶,۱۲۸	۲۵,۸۰۵
۵	۴۱۷	۵۴۱۲.۴۷	۴۲٪	۷,۵۷۷	۳,۷۸۹	۱۸,۹۴۴	۳۰,۳۱۰
۶	۳۶۲	۳۷۲۹.۵۵	۴۲٪	۵,۲۲۱	۲,۶۱۱	۱۳,۰۵۳	۲۰,۸۸۵
<b>جمع کل</b>		<b>۲۵۵۸۸.۸</b>		<b>۳۵,۸۲۴</b>	<b>۱۷,۹۱۲</b>	<b>۸۹,۵۶۱</b>	<b>۱۴۳,۲۹۷</b>

## تصاویر هوایی سایت ۴۸ هکتاری پردیسان



# مجموعه رستوران زائر

واقع در بوستان زائر

حوزه سرمایه گذاری شهرداری قم

## • معرفی طرح

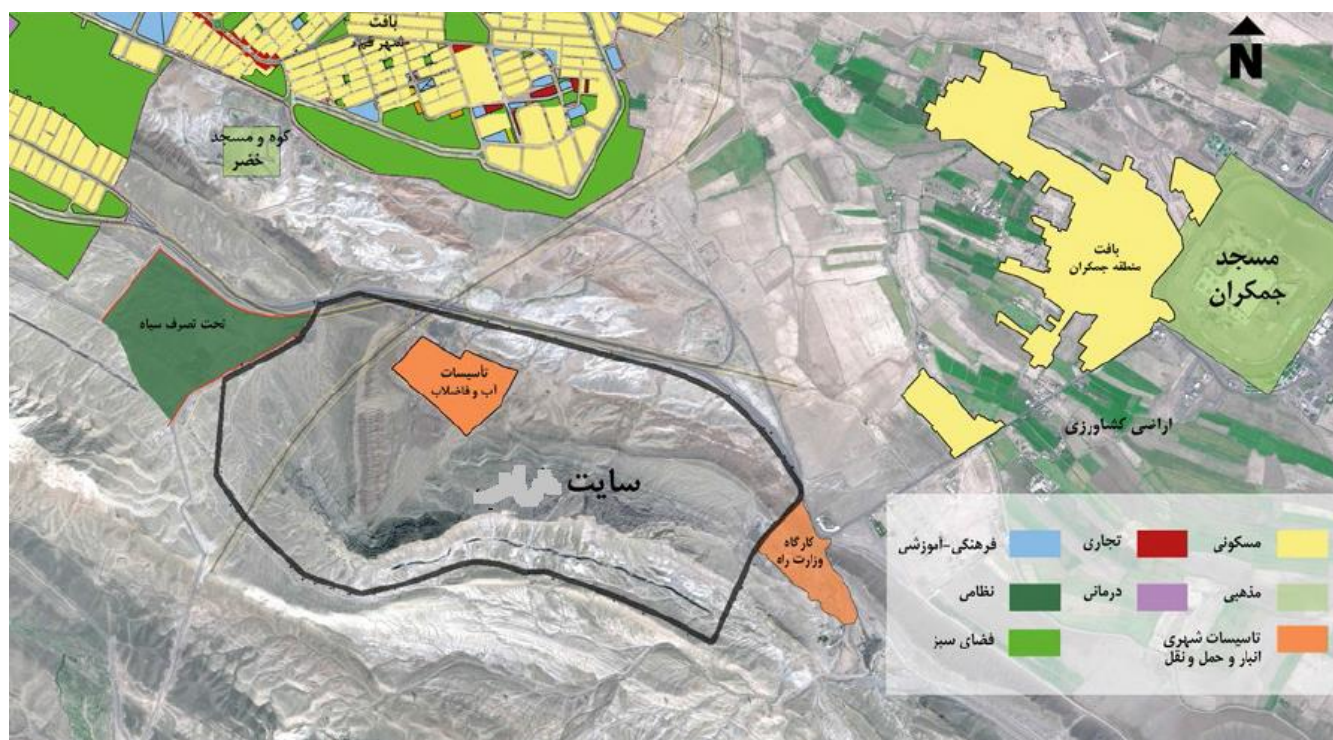
مجموعه تفریحی با زیربنای ۸۷۰ مترمربع با کاربری های رستوران، کافی شاپ و غرفه های تجاری در بوستان زائر طراحی شده است. رستوران ۳۰۰ مترمربع؛ کافی شاپ ۱۰۰ مترمربع؛ ۴ باب غرفه تجاری به مساحت ۲۴۰ مترمربع؛ ۱۰۰ مترخدماتی؛ ۹۰ مترنمازخانه و سرویس بهداشتی ۴۰ مترمربع طراحی شده است.



## ● موقعیت بوستان زائر

بوستان زائر با مساحت ۲۰ هکتار از شمال به بزرگراه اصلی محدود میشود که از امتداد بلوار ولیعصر به شهرک قدس و به سمت مسجد مقدس جمکران ادامه می یابد و از غرب به نزدیک دیواره محدوده اراضی نظامی، از جنوب به دامنه جنوبی کوه دوبرادران و از شرق نیز به محل تقاطع بزرگراه جمکران به بنیاد و بزرگراه شمالی زمین محدود میشود.

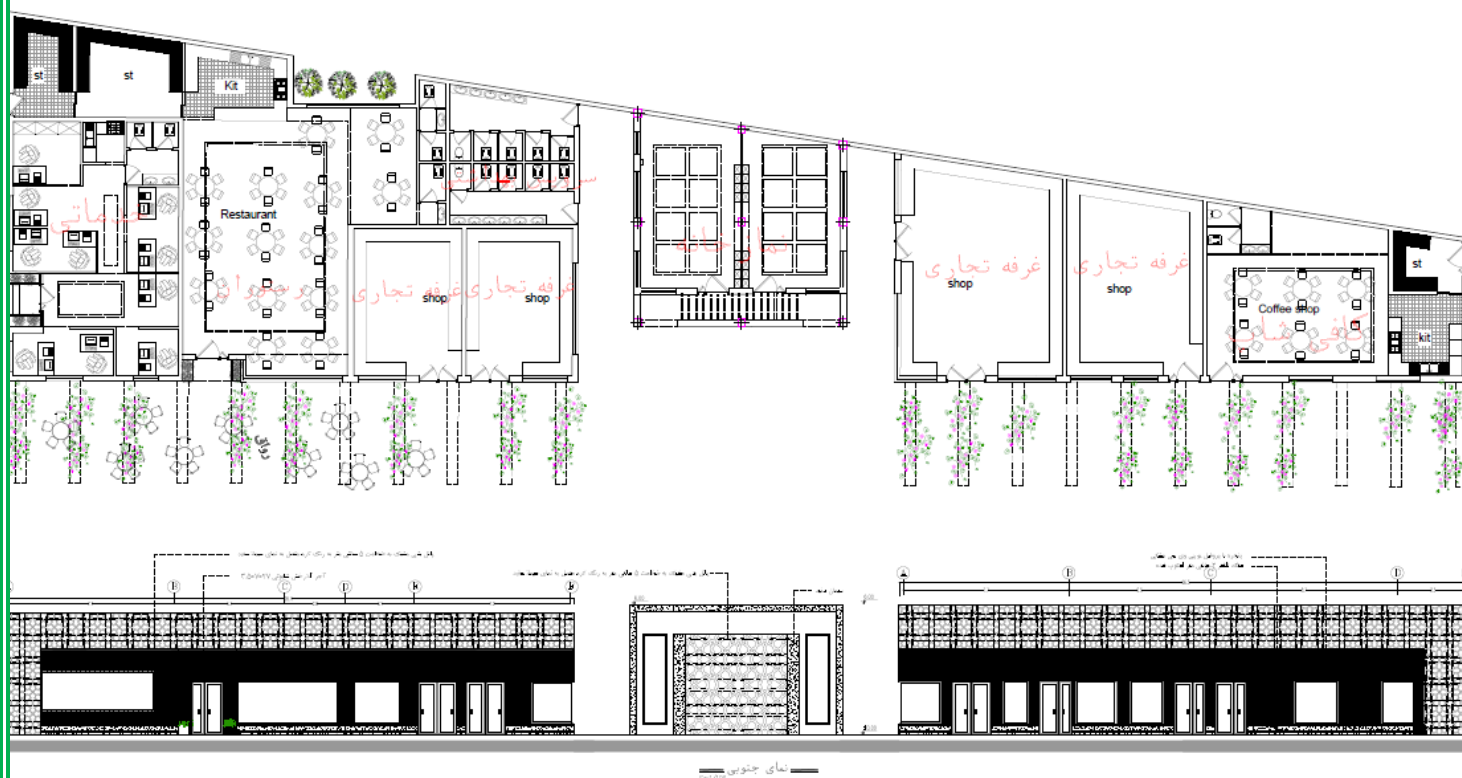
در همسایگی این بوستان می توان به حضور پررنگ و اثرگذار مسجد مقدس جمکران و زیارتگاه خضر نبی اشاره کرد. این دو عنصر گرچه در مجاورت پروژه نیستند اما نقش مهمی را به خصوص در آینده نزدیک و با اجرا شدن طرح جامع مسجد جمکران و محوطه بوستان خضر نبی بر مسائل گردشگری و جمعیتی بوستان زائر خواهند داشت و همچنین روند توسعه شهرک قدس نشان از نزدیک شدن محدوده این شهرک به سایت پروژه دارد.





## \*پلان مجموعه رستوران زائر

مجموعه تفریحی با زیربنای ۸۷۰ مترمربع با کاربری های رستوران، کافی شاپ و غرفه های تجاری در بوستان زائر طراحی شده است. رستوران ۳۰۰ مترمربع؛ کافی شاپ ۱۰۰ مترمربع؛ ۴ باب غرفه تجاری به مساحت ۲۴۰ مترمربع؛ ۱۰۰ مترخدماتی؛ ۹۰ مترنمازخانه و سرویس بهداشتی ۴۰ مترمربع طراحی شده است.



# مجموعه شهر بازی

واقع در بوستان کوثر

حوزه سرمایه گذاری شهرداری قم

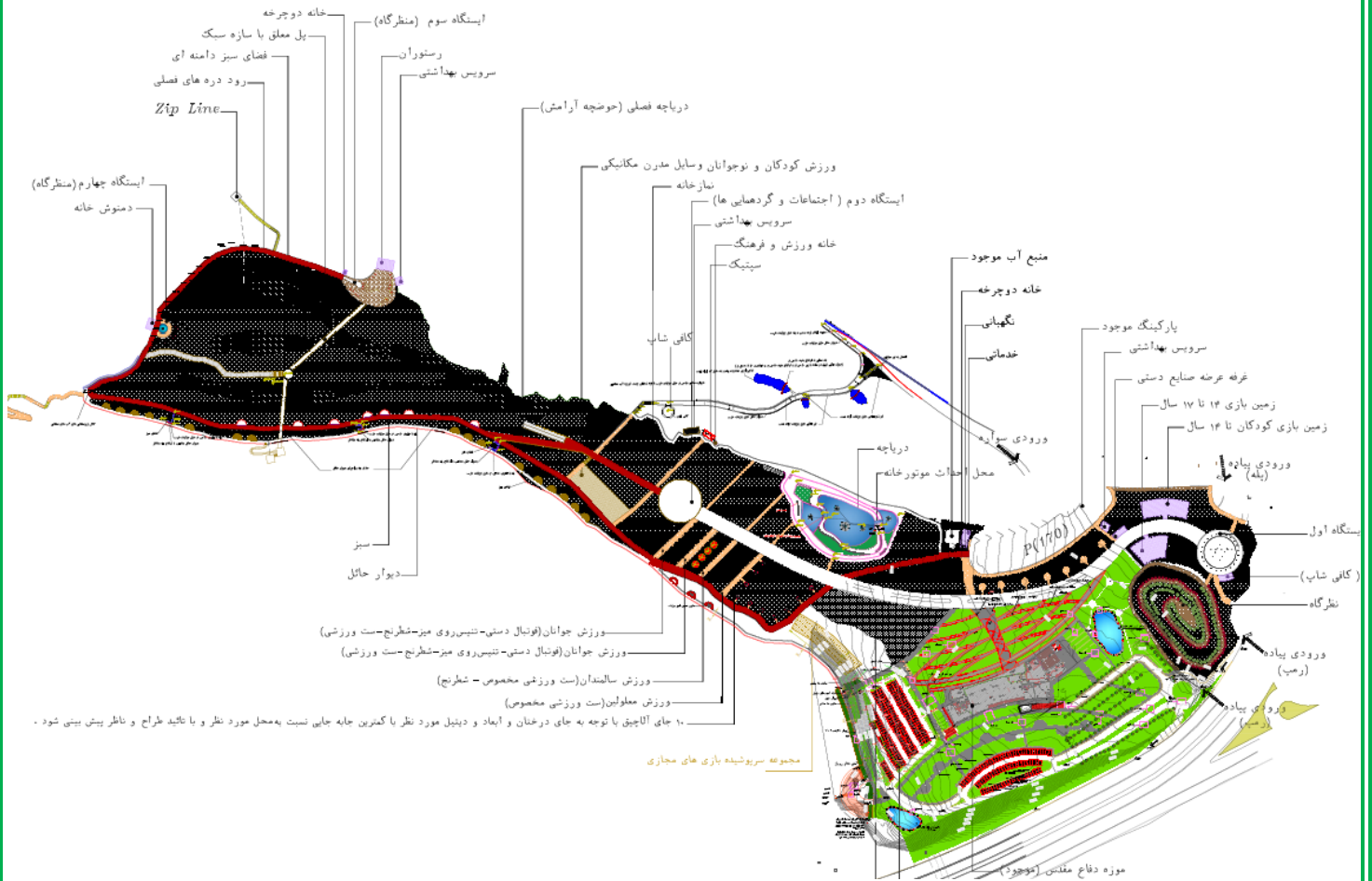
## • معرفی طرح

مجموعه شهربازی روباز به همراه غرفه تنقلات و آبمیوه بستنی در زمینی به مساحت ۴۷۵۰ مترمربع در بوستان کوثر طراحی شده است.

## • موقعیت بوستان کوثر

بوستان کوثر با مساحت ۱۰ هکتار در منطقه ۴ شهرداری واقع شده و از شمال به بلوار عماد مغنیه محدود میشود و از غرب به بلوار شهید آوینی، از جنوب به باغ پرندگان و از شرق نیز به کوه های صفاشهر محدود میشود. در همسایگی محل پروژه می توان به جاذبه های گردشگری شامل باغ پرندگان، بوستان خضر و موزه دفاع مقدس اشاره کرد. منطقه سالاریه، صفاشهر ، شهرک قدس و زنبیل آباد در مجاورت پروژه هستند و نقش مهمی را بر مسائل گردشگری بوستان کوثر خواهند داشت.

## • کاربری های تعریف شده در بوستان کوثر



• جانمایی شهر بازی در بوستان کوثر

