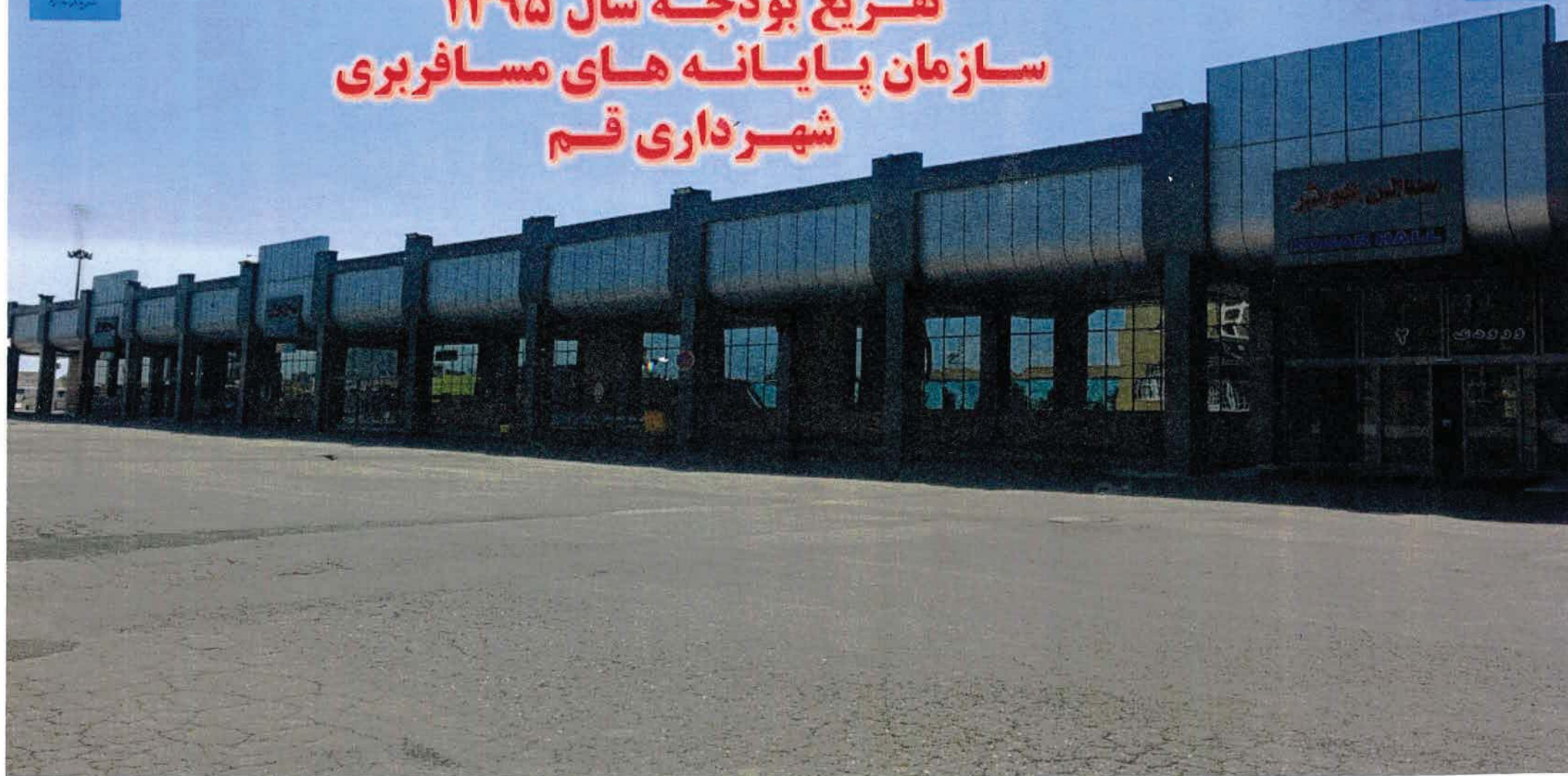




تفریح بودجه سال ۱۳۹۵ سازمان پایانه های مسافری شهرداری قم



سازمان پایانه‌های مسافربری شهرداری کلانشهر قم

«تفریح بودجه سال ۱۳۹۵»

خلاصه کل بودجه و تعادل درآمد و هزینه

(ارقام به ریال)

کد طبقه بندی	شرح درآمدها	بودجه مصوب سال ۱۳۹۵	وصولی قطعی	درصد تحقق	کد طبقه بندی	شرح هزینه‌ها	بودجه مصوب سال ۱۳۹۵	اعمال ماده ۲۸ میزان تغییرات	هزینه قطعی	درصد تحقق
۵۳۰۰۰	بهاء خدمات و درآمدهای مؤسسات	۵۱۲,۰۰۰,۰۰۰	۵۹۱,۷۹۵,۰۰۰	۱۱۶٪	۱۰۰۰۰	فصل اول : هزینه‌های پرسنلی	۱۳,۹۹۳,۰۰۰,۰۰۰	۰	۱۲,۳۰۸,۸۹۴,۲۵۵	۸۸٪
۵۴۰۰۰	درآمد حاصله از وجوه و اموال ، اجاره بهاء	۱۵,۰۱۷,۰۰۰,۰۰۰	۱۵,۱۵۸,۶۷۹,۸۱۴	۱۰۱٪	۲۰۰۰۰	فصل دوم : هزینه‌های اداری و خدماتی	۱۴,۸۷۷,۰۰۰,۰۰۰	۰	۱۲,۱۸۷,۴۳۰,۲۷۵	۸۲٪
۵۶۰۰۰	بودجه تخصیصی شهرداری بند ۷ فصل دوم اساسنامه (اعانات و هدایا و دارائیهها)	۲۱,۷۱۷,۰۰۰,۰۰۰	۱۲,۷۶۳,۳۴۳,۵۳۰	۵۹٪	۳۰۰۰۰	فصل سوم : هزینه‌های سرمایه‌ای	۷,۱۲۰,۰۰۰,۰۰۰	۰	۶,۵۱۰,۳۳۰,۳۱۹	۹۱٪
					۴۰۰۰۰	فصل چهارم : هزینه‌های انتقالی	۱,۲۵۶,۰۰۰,۰۰۰	۰	۹۱۴,۸۱۲,۴۸۲	۷۳٪
	جمع کل درآمدها:	۳۷,۲۴۶,۰۰۰,۰۰۰	۲۸,۵۱۳,۸۱۸,۳۴۴	۷۷٪		جمع کل هزینه ها:	۳۷,۲۴۶,۰۰۰,۰۰۰	۰	۳۱,۹۲۱,۴۶۷,۳۳۱	۸۶٪
						مازاد (کسری) درآمد بر هزینه :			۳,۴۰۷,۶۴۸,۹۸۷-	
	تعادل درآمد و هزینه		۲۸,۵۱۳,۸۱۸,۳۴۴			تعادل درآمد و هزینه			۲۸,۵۱۳,۸۱۸,۳۴۴	

سازمان پایانه‌های مسافربری شهرداری کلانشهر قم

«تفریح بودجه سال ۱۳۹۵»

از حیث درآمدها

(ارقام به ریال)

کد طبقه بندی	شرح درآمد و منابع تأمین اعتبار	بودجه مصوب		درصد تحقق	مقایسه اعتباری	
		سال ۱۳۹۵	وصولی قطعی سال ۱۳۹۵		کسری	اضافی
	جمع کل درآمدها:	۳۷,۲۴۶,۰۰۰,۰۰۰	۲۸,۵۱۳,۸۱۸,۳۴۴	۷۷٪	۸,۷۳۲,۱۸۱,۶۵۶	۰
۵۳۰۰۰	بهاء خدمات و درآمدهای مؤسسات	۵۱۲,۰۰۰,۰۰۰	۵۹۱,۷۹۵,۰۰۰	۱۱۶٪	۷۹,۷۹۵,۰۰۰	۰
۵۳۱۰۰	درآمد ناشی از بهاء خدمات	۳۶۲,۰۰۰,۰۰۰	۴۴۲,۰۱۳,۰۰۰	۱۲۲٪	۶۰,۰۰۰,۰۰۰	۱۴۰,۰۱۳,۰۰۰
۵۳۱۰۷	درآمد حاصل از آگهی های تجاری	۶۰,۰۰۰,۰۰۰	۰	۰٪	۶۰,۰۰۰,۰۰۰	۰
۵۳۱۹۹	سایر موارد (درآمد حاصل از وصول وجه ورودی و پارکینگ پایانه ها و ...)	۳۰۲,۰۰۰,۰۰۰	۴۴۲,۰۱۳,۰۰۰	۱۴۶٪	۰	۱۴۰,۰۱۳,۰۰۰
۵۳۲۰۰	درآمد تأسیسات سازمان	۱۵۰,۰۰۰,۰۰۰	۱۴۹,۷۸۲,۰۰۰	۱۰۰٪	۲۱۸,۰۰۰	۰
۵۳۲۱۱	سایر موارد (فروش ضایعات و ...)	۱۵۰,۰۰۰,۰۰۰	۱۴۹,۷۸۲,۰۰۰	۱۰۰٪	۲۱۸,۰۰۰	۰
۵۴۰۰۰	درآمدهای حاصله از وجوه و اموال	۱۵,۰۱۷,۰۰۰,۰۰۰	۱۵,۱۵۸,۶۷۹,۸۱۴	۱۰۱٪	۰	۱۴۱,۶۷۹,۸۱۴
۵۴۱۰۰	درآمد حاصله از وجوه سازمان	۵۰۰,۰۰۰,۰۰۰	۵۱۵,۶۸۹,۸۱۴	۱۰۳٪	۰	۱۵,۶۸۹,۸۱۴
۵۴۱۰۳	درآمد حاصل از وجوه سپرده سازمان	۵۰۰,۰۰۰,۰۰۰	۵۱۵,۶۸۹,۸۱۴	۱۰۳٪	۰	۱۵,۶۸۹,۸۱۴

سازمان پایانه‌های مسافربری شهرداری کلانشهر قم

«تفریح بودجه سال ۱۳۹۵»

از حیث درآمدها

(ارقام به ریال)

کد طبقه بندی	شرح درآمدها	بودجه مصوب سال ۱۳۹۵	وصولی قطعی سال ۱۳۹۵	درصد تحقق	مقایسه اعتباری	
					کسری	اضافی
۵۴۲۰۰	درآمد حاصله از اجاره بهاء	۱۴,۵۱۷,۰۰۰,۰۰۰	۱۴,۶۴۲,۹۹۰,۰۰۰	۱۰۱٪	۵۳۵,۶۸۰,۰۰۰	۶۶۱,۶۷۰,۰۰۰
۵۴۲۰۱	درآمد اجاره سالنها	۳,۵۰۹,۰۰۰,۰۰۰	۳,۴۶۴,۸۸۰,۰۰۰	۹۹٪	۴۴,۱۲۰,۰۰۰	۰
۵۴۲۰۲	درآمد اجاره غرفه های خدماتی و مواد غذایی	۳,۱۲۵,۰۰۰,۰۰۰	۲,۷۷۱,۴۷۰,۰۰۰	۸۹٪	۳۵۳,۵۳۰,۰۰۰	۰
۵۴۲۰۳	درآمد اجاره پارک سوار قم - کاشان	۱۳۶,۰۰۰,۰۰۰	۹۹,۶۰۰,۰۰۰	۷۳٪	۳۶,۴۰۰,۰۰۰	۰
۵۴۲۰۴	درآمد اجاره پارک سوار قم - اراک	۹۷۰,۰۰۰,۰۰۰	۱,۰۲۳,۶۰۰,۰۰۰	۱۰۶٪	۰	۵۳,۶۰۰,۰۰۰
۵۴۲۰۵	درآمد اجاره پارک سوار ۷۲ تن	۲,۳۷۰,۰۰۰,۰۰۰	۲,۸۲۲,۹۰۰,۰۰۰	۱۱۹٪	۰	۴۵۲,۹۰۰,۰۰۰
۵۴۲۰۶	درآمد اجاره انبار توشه مسافرین	۲۵۵,۰۰۰,۰۰۰	۱۷۲,۶۰۰,۰۰۰	۶۸٪	۸۲,۴۰۰,۰۰۰	۰
۵۴۲۰۷	درآمد اجاره پارک سوار فدک	۱,۱۴۰,۰۰۰,۰۰۰	۱,۱۲۰,۷۷۰,۰۰۰	۹۸٪	۱۹,۲۳۰,۰۰۰	۰
۵۴۲۰۸	درآمد اجاره پارک سوار شمالی	۳,۰۱۲,۰۰۰,۰۰۰	۳,۱۶۷,۱۷۰,۰۰۰	۱۰۵٪	۰	۱۵۵,۱۷۰,۰۰۰

سازمان پایانه‌های مسافربری شهرداری کلانشهر قم

«تفریح بودجه سال ۱۳۹۵»

از حیث درآمدها

(ارقام به ریال)

کد طبقه بندی	شرح درآمدها	بودجه مصوب		درصد تحقق	مقایسه اعتباری	
		سال ۱۳۹۵	وصولی قطعی سال ۱۳۹۵		کسری	اضافی
۵۶۰۰۰	بودجه تخصیصی شهرداری بند ۷ فصل دوم اساسنامه (اعانات و هدایا و دارائیه)	۲۱,۷۱۷,۰۰۰,۰۰۰	۱۲,۷۶۳,۳۴۳,۵۳۰	۵۹٪	۸,۹۵۳,۶۵۶,۴۷۰	۰
۵۶۲۰۰	کمکها و اعانات دریافتی از مؤسسات عمومی (شهرداری)	۲۱,۷۱۷,۰۰۰,۰۰۰	۱۲,۷۶۳,۳۴۳,۵۳۰	۵۹٪	۸,۹۵۳,۶۵۶,۴۷۰	۰
۵۶۲۰۲	وصولی حاصل از کمک شهرداری ناشی از ۵٪ بلیط اتوبوس قم تهران	۲,۱۹۰,۰۰۰,۰۰۰	۱,۰۷۸,۵۳۴,۸۰۰	۴۹٪	۱,۱۱۱,۴۶۵,۲۰۰	۰
۵۶۲۰۳	وصولی حاصل از کمک شهرداری ناشی از ۵٪ بلیط اتوبوس سایر شهرستانها	۱۴,۳۰۸,۰۰۰,۰۰۰	۸,۳۷۵,۲۲۹,۴۶۰	۵۹٪	۵,۹۳۲,۷۷۰,۵۴۰	۰
۵۶۲۰۴	وصولی حاصل از کمک شهرداری ناشی از ۵٪ بلیط سواریهای قم - تهران	۲,۳۵۵,۰۰۰,۰۰۰	۱,۳۸۰,۳۹۲,۰۳۶	۵۹٪	۹۷۴,۶۰۷,۹۶۴	۰
۵۶۲۰۵	وصولی حاصل از کمک شهرداری ناشی از ۵٪ بلیط ترمینال سه راه خرمشهر	۱,۵۴۵,۰۰۰,۰۰۰	۱,۲۶۹,۹۸۳,۶۵۰	۸۲٪	۲۷۵,۰۱۶,۳۵۰	۰
۵۶۲۰۶	وصولی حاصل از کمک شهرداری ناشی از ۵٪ بلیط مینی بوس قم - کاشان	۳۹۵,۰۰۰,۰۰۰	۱۸۱,۷۹۸,۰۰۰	۴۶٪	۲۱۳,۲۰۲,۰۰۰	۰
۵۶۲۰۷	وصولی حاصل از کمک شهرداری ناشی از ۵٪ بلیط مینی بوس قم - ساوه	۴۵۶,۰۰۰,۰۰۰	۳۱۵,۷۳۵,۳۵۰	۶۹٪	۱۴۰,۲۶۴,۶۵۰	۰
۵۶۲۰۹	وصولی حاصل از کمک شهرداری ناشی از ۵٪ عوارض پارک سوار فدک	۲۸۵,۰۰۰,۰۰۰	۱۶۱,۶۷۰,۲۳۴	۵۷٪	۱۲۳,۳۲۹,۷۶۶	۰
۵۶۲۱۰	وصولی حاصل از کمک شهرداری ناشی از ۵٪ عوارض مسافرتهاى خارج از کشور (سوریه)	۱۸۳,۰۰۰,۰۰۰	۰	۰٪	۱۸۳,۰۰۰,۰۰۰	۰

سازمان پایانه‌های مسافربری شهرداری کلانشهر قم

«تفریح بودجه سال ۱۳۹۵»

از حیث هزینه ها

(ارقام به ریال)

کد طبقه بندی	شرح هزینه	بودجه مصوب سال ۱۳۹۵	اعمال ماده ۲۸ (میزان تغییرات)	هزینه قطعی سال ۱۳۹۵	درصد تحقق	مقایسه اعتباری	
						کسری	اضافی
	جمع کل هزینه ها :	۳۷,۲۴۶,۰۰۰,۰۰۰	۰	۳۱,۹۲۱,۴۶۷,۳۳۱	۸۶٪	۰	۵,۳۲۴,۵۳۲,۶۶۹
۱۰۰۰۰	فصل اول : هزینه‌های پرسنلی	۱۳,۹۹۳,۰۰۰,۰۰۰	۰	۱۲,۳۰۸,۸۹۴,۲۵۵	۸۸٪	۰	۱,۶۸۴,۱۰۵,۷۴۵
۱۰۱۰۰	ماده ۱: حقوق ، دستمزد	۴,۴۳۹,۰۰۰,۰۰۰	۰	۳,۵۴۸,۷۲۸,۴۷۵	۸۰٪	۰	۸۹۰,۲۷۱,۵۲۵
۱۰۱۰۳	حقوق کارمندان ثابت	۰	۰	۰	#DIV/۰!	۰	۰
۱۰۱۰۴	دستمزد کارگران حکمی	۴,۱۸۱,۰۰۰,۰۰۰	۰	۳,۳۵۲,۴۱۷,۲۶۵	۸۰٪	۰	۸۲۸,۵۸۲,۷۳۵
۱۰۱۰۶	حقوق کارکنان قراردادی	۲۵۸,۰۰۰,۰۰۰	۰	۱۹۶,۳۱۱,۲۱۰	۷۶٪	۰	۶۱,۶۸۸,۷۹۰
۱۰۲۰۰	ماده ۲: مزایا فوق العاده ها و کمکها	۹,۵۵۴,۰۰۰,۰۰۰	۰	۸,۷۶۰,۱۶۵,۷۸۰	۹۲٪	۰	۷۹۳,۸۳۴,۲۲۰
۱۰۲۰۳	مزایای کارمندان ثابت	۰	۰	۰	#DIV/۰!	۰	۰
۱۰۲۰۴	مزایای کارگران حکمی	۱۱۹,۰۰۰,۰۰۰	۷۰۰۰۰۰۰	۱۲۵,۳۴۶,۸۱۰	۹۹٪	۰	۶۵۳,۱۹۰
۱۰۲۰۶	مزایای کارکنان قراردادی	۴۳۳,۰۰۰,۰۰۰	۰	۳۳۳,۲۰۹,۴۷۰	۷۷٪	۰	۹۹,۷۹۰,۵۳۰

سازمان پایانه‌های مسافربری شهرداری کلانشهر قم

«تفریح بودجه سال ۱۳۹۵»

از حیث هزینه ها

(ارقام به ریال)

کد طبقه بندی	شرح هزینه	بودجه مصوب سال ۱۳۹۵	اعمال ماده ۲۸ (میزان تغییرات)	هزینه قطعی سال ۱۳۹۵	درصد تحقق	مقایسه اعتباری	
						کسری	اضافی
۱۰۲۰۸	فوق العاده: اضافه کاری، تعطیلات کاری، نوبت کاری، حق مدیریت	۴,۱۵۶,۰۰۰,۰۰۰	۳۳۷۰۰۰۰۰۰	۴,۴۹۲,۴۵۵,۶۰۳	۱۰۰٪	۰	۵۴۴,۳۹۷
۱۰۲۰۹	حق بیمه تأمین اجتماعی، بیمه عمر و حوادث، حق بازنشستگی	۲,۱۷۳,۰۰۰,۰۰۰	-۳۴۴۰۰۰۰۰۰	۱,۷۶۷,۹۴۲,۴۶۱	۹۷٪	۰	۶۱,۰۵۷,۵۳۹
۱۰۲۱۰	کمک غیرنقدی، عائله مندی، بن کارگری، هزینه ناهار	۱,۹۴۶,۰۰۰,۰۰۰	۰	۱,۵۱۴,۹۴۵,۷۷۰	۷۸٪	۰	۴۳۱,۰۵۴,۲۳۰
۱۰۲۱۱	پاداش و عیدی	۷۲۷,۰۰۰,۰۰۰	۰	۵۲۶,۲۶۵,۶۶۶	۷۲٪	۰	۲۰۰,۷۳۴,۳۳۴
۲۰۰۰۰	فصل دوم: هزینه‌های اداری و خدماتی	۱۴,۸۷۷,۰۰۰,۰۰۰	۰	۱۲,۱۸۷,۴۳۰,۲۷۵	۸۲٪	۰	۲,۶۸۹,۵۶۹,۷۲۵
۲۰۳۰۰	ماده ۳: مأموریت، هزینه سفر، حمل و نقل، ارتباطات	۲۴۰,۰۰۰,۰۰۰	۰	۷۴,۵۹۷,۱۲۰	۳۱٪	۰	۱۶۵,۴۰۲,۸۸۰
۲۰۳۰۱	مأموریت و هزینه سفر داخل کشور	۶۰,۰۰۰,۰۰۰	۰	۲۳,۱۸۸,۲۵۰	۳۹٪	۰	۳۶,۸۱۱,۷۵۰
۲۰۳۰۲	مأموریت و هزینه سفر خارج کشور	۱۰۰,۰۰۰,۰۰۰	۰	۰	۰٪	۰	۱۰۰,۰۰۰,۰۰۰
۲۰۳۰۴	حمل و نقل، پست و تلگراف و تلفن و فاکس - عوارض بزرگراهها	۸۰,۰۰۰,۰۰۰	۰	۵۱,۴۰۸,۸۷۰	۶۴٪	۰	۲۸,۵۹۱,۱۳۰

سازمان پایانه‌های مسافربری شهرداری کلانشهر قم

«تفریح بودجه سال ۱۳۹۵»

از حیث هزینه ها

((ارقام به ریال))

کد طبقه بندی	شرح هزینه	بودجه مصوب سال ۱۳۹۵	اعمال ماده ۲۸ (میزان تغییرات)	هزینه قطعی سال ۱۳۹۵	درصد تحقق	مقایسه اعتباری	
						کسری	اضافی
۲۰۴۰۰	ماده ۴: اجاره بهاء و کرایه	۶۰۶,۰۰۰,۰۰۰	۰	۴۵۴,۱۲۸,۶۶۸	۷۵٪	۰	۱۵۱,۸۷۱,۳۳۲
۲۰۴۰۴	کرایه ماشین آلات و وسائط نقلیه	۶۰۶,۰۰۰,۰۰۰	۰	۴۵۴,۱۲۸,۶۶۸	۷۵٪	۰	۱۵۱,۸۷۱,۳۳۲
۲۰۵۰۰	ماده ۵: خدمات قراردادی	۱۲,۰۰۰,۰۰۰,۰۰۰	۰	۹,۹۹۲,۹۱۷,۳۲۲	۸۳٪	۰	۲,۰۰۷,۰۸۲,۶۷۸
۲۰۵۰۱	نگهداری و تعمیرات جزئی ساختمانها و تأسیسات	۷۰,۰۰۰,۰۰۰	۰	۲۵,۴۴۰,۰۰۰	۳۶٪	۰	۴۴,۵۶۰,۰۰۰
۲۰۵۰۲	نگهداری و تعمیرات وسائل اداری	۲۰,۰۰۰,۰۰۰	۰	۴,۸۱۰,۰۰۰	۲۴٪	۰	۱۵,۱۹۰,۰۰۰
۲۰۵۰۳	نگهداری و تعمیرات وسائط نقلیه	۸۰,۰۰۰,۰۰۰	۰	۳۴,۰۸۳,۶۳۸	۴۳٪	۰	۴۵,۹۱۶,۳۶۲
۲۰۵۰۴	هزینه چاپ (اوراق، دفاتر، آگهی، عکس)	۱۰۰,۰۰۰,۰۰۰	۰	۷۶,۷۵۸,۵۰۰	۷۷٪	۰	۲۳,۲۴۱,۵۰۰
۲۰۵۰۵	هزینه جشن و پذیرایی و سوگواری - افطاری	۱۲۰,۰۰۰,۰۰۰	۰	۶۶,۶۵۸,۳۴۵	۵۶٪	۰	۵۳,۳۴۱,۶۵۵
۲۰۵۰۶	هزینه های آموزشی و پژوهشی و فرهنگی	۷۰,۰۰۰,۰۰۰	۰	۶۵,۲۵۷,۰۰۰	۹۳٪	۰	۴,۷۴۳,۰۰۰
۲۰۵۰۸	هزینه های مطالعاتی و تحقیقاتی	۵۰,۰۰۰,۰۰۰	۰	۰	۰٪	۰	۵۰,۰۰۰,۰۰۰

سازمان پایانه‌های مسافربری شهرداری کلانشهر قم

«تفریح بودجه سال ۱۳۹۵»

(ارقام به ریال)

از حیث هزینه‌ها

کد طبقه بندی	شرح هزینه	بودجه مصوب سال ۱۳۹۵	اعمال ماده ۲۸ (میزان تغییرات)	هزینه قطعی سال ۱۳۹۵	درصد تحقق	مقایسه اعتباری	
						کسری	اضافی
۲۰۵۰۹	هزینه های بانکی (کارمزد، بهای دسته چک، اوراق بهادار، انتقال وجوه و حواله بانکی)	۵,۰۰۰,۰۰۰	۰	۷۳۰,۰۰۰	۱۵%	۰	۴,۲۷۰,۰۰۰
۲۰۵۱۰	حق (الجلسه، الوکاله، التدريس، الزحمه، الترجمة، کارشناسی المشاوره حسابرسی)، تهیه مطالب آموزشی و هزینه های	۵۲۴,۰۰۰,۰۰۰	۰	۳۲۱,۹۹۵,۳۳۲	۶۱%	۰	۲۰۲,۰۰۴,۶۶۸
۲۰۵۱۱	هزینه واگذاری خدمات شهری و اداری	۱۰,۵۸۴,۰۰۰,۰۰۰	۰	۹,۱۰۸,۷۸۹,۹۹۳	۸۶%	۰	۱,۴۷۵,۲۱۰,۰۰۷
۲۰۵۱۲	سایر خدمات قراردادی	۱۰۰,۰۰۰,۰۰۰	۰	۱۵,۷۰۴,۰۰۰	۱۶%	۰	۸۴,۲۹۶,۰۰۰
۲۰۵۱۴	هزینه بیمه و دارائیهای ثابت	۱۰۰,۰۰۰,۰۰۰	-۱۸۰۰۰۰۰	۷۸,۳۹۰,۵۱۴	۹۶%	۰	۳,۶۰۹,۴۸۶
۲۰۵۱۶	هزینه رفاهی کارکنان	۱۷۷,۰۰۰,۰۰۰	۱۸۰۰۰۰۰	۱۹۴,۳۰۰,۰۰۰	۱۰۰%	۰	۷۰۰,۰۰۰
۲۰۶۰۰	ماده ۶: هزینه سوخت، آب و برق	۱,۳۲۲,۰۰۰,۰۰۰	۰	۱,۲۳۱,۹۲۸,۴۹۹	۹۳%	۰	۹۰,۰۷۱,۵۰۱
۲۰۶۰۱	سوخت دستگاههای حرارتی	۷۲,۰۰۰,۰۰۰	۱۳۰۰۰۰۰	۸۴,۸۷۹,۵۲۲	۱۰۰%	۰	۱۲۰,۴۷۸
۲۰۶۰۲	بهاء سوخت ماشین آلات و وسایط نقلیه	۱۵۰,۰۰۰,۰۰۰	۰	۱۴۱,۳۰۲,۲۲۰	۹۴%	۰	۸,۶۹۷,۷۸۰
۲۰۶۰۳	آب بهاء	۱۰۰,۰۰۰,۰۰۰	۰	۹۱,۱۷۰,۰۰۰	۹۱%	۰	۸,۸۳۰,۰۰۰
۲۰۶۰۴	بهای برق مصرفی	۱,۰۰۰,۰۰۰,۰۰۰	-۱۳۰۰۰۰۰	۹۱۴,۵۷۶,۷۵۷	۹۳%	۰	۷۲,۴۲۳,۲۴۳

سازمان پایانه‌های مسافربری شهرداری کلانشهر قم

«تفریح بودجه سال ۱۳۹۵»

از حیث هزینه ها

(ارقام به ریال)

کد طبقه بندی	شرح هزینه	بودجه مصوب سال ۱۳۹۵	اعمال ماده ۲۸ (میزان تغییرات)	هزینه قطعی سال ۱۳۹۵	درصد تحقق	مقایسه اعتباری	
						کسری	اضافی
۲۰۷۰۰	ماده ۷: مواد و لوازم مصرف شدنی	۷۰۹,۰۰۰,۰۰۰	۰	۴۳۳,۸۵۸,۶۶۶	۶۱٪	۰	۲۷۵,۱۴۱,۳۳۴
۲۰۷۰۱	خرید لوازم جزئی ساختمان	۱۰۰,۰۰۰,۰۰۰	۵,۰۰۰,۰۰۰	۱۰۴,۳۴۰,۱۳۷	۹۹٪	۰	۶۵۹,۸۶۳
۲۰۷۰۲	خرید لوازم مصرفی اداری	۶۰,۰۰۰,۰۰۰	۰	۵۳,۵۷۹,۷۴۰	۸۹٪	۰	۶,۴۲۰,۲۶۰
۲۰۷۰۳	خرید لوازم یدکی ماشین آلات و وسائط نقلیه	۱۴۰,۰۰۰,۰۰۰	-۷۰۰,۰۰۰	۴۳,۷۰۱,۴۸۹	۳۳٪	۰	۸۹,۲۹۸,۵۱۱
۲۰۷۰۴	خرید لباس کارکنان و لوازم خواب	۸۴,۰۰۰,۰۰۰	۰	۵۹,۰۰۰,۰۰۰	۷۰٪	۰	۲۵,۰۰۰,۰۰۰
۲۰۷۰۵	خرید بذر و نهال و سم و لوازم باغبانی	۵۰,۰۰۰,۰۰۰	۰	۱۵,۲۲۰,۰۰۰	۳۰٪	۰	۳۴,۷۸۰,۰۰۰
۲۰۷۰۶	خرید لوازم نظیف	۱۰۰,۰۰۰,۰۰۰	۰	۷۱,۸۲۰,۰۰۰	۷۲٪	۰	۲۸,۱۸۰,۰۰۰
۲۰۷۰۷	خرید لوازم آتش نشانی	۱۵,۰۰۰,۰۰۰	۲,۰۰۰,۰۰۰	۱۶,۱۰۵,۰۰۰	۹۵٪	۰	۸۹۵,۰۰۰
۲۰۷۰۸	خرید تابلو و پلاک راهنما	۶۰,۰۰۰,۰۰۰	۰	۴۵,۵۱۲,۰۰۰	۷۶٪	۰	۱۴,۴۸۸,۰۰۰
۲۰۷۰۹	سایر مواد و لوازم مصرف شدنی	۱۰۰,۰۰۰,۰۰۰	۰	۲۴,۵۸۰,۳۰۰	۲۵٪	۰	۷۵,۴۱۹,۷۰۰

سازمان پایانه‌های مسافربری شهرداری کلانشهر قم

«تفریح بودجه سال ۱۳۹۵»

از حیث هزینه ها

(ارقام به ریال)

کد طبقه بندی	شرح هزینه	بودجه مصوب سال ۱۳۹۵	اعمال ماده ۲۸ (میزان تغییرات)	هزینه قطعی سال ۱۳۹۵	درصد تحقق	مقایسه اعتباری	
						کسری	اضافی
۳۰۰۰۰	فصل سوم : هزینه‌های سرمایه ای	۷,۱۲۰,۰۰۰,۰۰۰	۰	۶,۵۱۰,۳۳۰,۳۱۹	۹۱٪	۰	۶۰۹,۶۶۹,۶۸۱
۳۱۰۰۰	ماده ۱۰: خرید ساختمان ، زمین ، حقوق و امتیازات	۱۷۰,۰۰۰,۰۰۰	۰	۶۵,۶۴۴,۰۰۰	۳۹٪	۰	۱۰۴,۳۵۶,۰۰۰
۳۱۰۰۳	حقوق و امتیازات	۱۷۰,۰۰۰,۰۰۰	۰	۶۵,۶۴۴,۰۰۰	۳۹٪	۰	۱۰۴,۳۵۶,۰۰۰
۳۱۱۰۰	ماده ۱۱: ساختمان و تأسیسات	۵,۴۹۰,۰۰۰,۰۰۰	۰	۵,۴۵۰,۰۰۳,۹۹۱	۹۹٪	۰	۳۹,۹۹۶,۰۰۹
۳۱۱۰۱	خرید مصالح و لوازم عمده ساختمانی و ایزوگام سقف سالنها و بازسازی و تعمیرات اساسی ساختمانها	۳,۲۰۰,۰۰۰,۰۰۰	۰	۳,۱۹۹,۳۵۵,۰۱۴	۱۰۰٪	۰	۶۴۴,۹۸۶
۳۱۱۰۵	تکمیل فضای سبز ترمینال مرکزی	۹۰,۰۰۰,۰۰۰	۰	۵۱,۵۰۰,۰۰۰	۵۷٪	۰	۳۸,۵۰۰,۰۰۰
۳۱۱۰۷	ساماندهی پایانه مرکزی، پارکسوارها، فدک و ۷۲ تن	۲,۲۰۰,۰۰۰,۰۰۰	۰	۲,۱۹۹,۱۴۸,۹۷۷	۱۰۰٪	۰	۸۵۱,۰۲۳
۳۱۲۰۰	ماده ۱۲: ماشین آلات و وسایط نقلیه	۱,۳۵۰,۰۰۰,۰۰۰	۰	۹۳۵,۱۲۲,۳۲۸	۶۹٪	۰	۴۱۴,۸۷۷,۶۷۲
۳۱۲۰۱	خرید ماشین آلات و وسایط نقلیه	۶۰۰,۰۰۰,۰۰۰	۰	۳۷۳,۱۲۶,۰۰۰	۶۲٪	۰	۲۲۶,۸۷۴,۰۰۰

سازمان پایانه‌های مسافربری شهرداری کلانشهر قم

«تفریح بودجه سال ۱۳۹۵»

از حیث هزینه‌ها

(ارقام به ریال)

کد طبقه بندی	شرح هزینه	بودجه مصوب سال ۱۳۹۵	اعمال ماده ۲۸ (میزان تغییرات)	هزینه قطعی سال ۱۳۹۵	درصد تحقق	مقایسه اعتباری	
						کسری	اضافی
۳۱۲۰۲	تجهیز سازمان به سیستم کامپیوتری و لوازم جانبی	۳۰۰,۰۰۰,۰۰۰	۰	۲۹۱,۸۱۶,۶۲۸	۹۷٪	۰	۸,۱۸۳,۳۷۲
۳۱۲۰۳	تجهیز سازمان به سیستم ارتباطی اضطراری	۱۰۰,۰۰۰,۰۰۰	۰	۳۱,۷۴۹,۷۰۰	۳۲٪	۰	۶۸,۲۵۰,۳۰۰
۳۱۲۰۹	سایر لوازم فنی و تجهیزات عمده اداری	۳۵۰,۰۰۰,۰۰۰	۰	۲۳۸,۴۳۰,۰۰۰	۶۸٪	۰	۱۱۱,۵۷۰,۰۰۰
۳۱۳۰۰	ماده ۱۳: کالاهای مصرف نشدنی	۱۱۰,۰۰۰,۰۰۰	۰	۵۹,۵۶۰,۰۰۰	۵۴٪	۰	۵۰,۴۴۰,۰۰۰
۳۱۳۰۱	خرید اثاثیه و لوازم مصرف نشدنی اداری	۱۰۰,۰۰۰,۰۰۰	۰	۵۹,۱۷۰,۰۰۰	۵۹٪	۰	۴۰,۸۳۰,۰۰۰
۳۱۳۰۲	خرید کتب- نشریات	۱۰,۰۰۰,۰۰۰	۰	۳۹۰,۰۰۰	۴٪	۰	۹,۶۱۰,۰۰۰
۴۰۰۰۰	فصل چهارم: هزینه‌های انتقالی	۱,۲۵۶,۰۰۰,۰۰۰	۰	۹۱۴,۸۱۲,۴۸۲	۷۳٪	۰	۳۴۱,۱۸۷,۵۱۸
۴۱۶۰۰	ماده ۱۶: کمک و پرداخت‌های دیگر به بخش عمومی	۱۰۰,۰۰۰,۰۰۰	۰	۸۸,۴۴۴,۴۴۴	۸۸٪	۰	۱۱,۵۵۵,۵۵۶
۴۱۶۰۷	کمک به مؤسسات وابسته (حق عضویت اتحادیه پایانه های مسافربری)	۷۰,۰۰۰,۰۰۰	۰	۷۰,۰۰۰,۰۰۰	۱۰۰٪	۰	۰
۴۱۶۰۸	کمک به سایر مؤسسات	۳۰,۰۰۰,۰۰۰	۰	۱۸,۴۴۴,۴۴۴	۶۱٪	۰	۱۱,۵۵۵,۵۵۶

سازمان پایانه‌های مسافربری شهرداری کلانشهر قم

«تفریح بودجه سال ۱۳۹۵»



از حیث هزینه ها

(ارقام به ریال)

مقایسه اعتباری	درصد تحقق	هزینه قطعی سال ۱۳۹۵	اعمال ماده ۲۸ (میزان تغییرات)	بودجه مصوب سال ۱۳۹۵	شرح هزینه	کد طبقه بندی		
							کسری	اضافی
۶۴,۸۷۱,۱۱۲	۹۰٪	۶۱۵,۱۲۸,۸۸۸	۰	۶۸۰,۰۰۰,۰۰۰	ماده ۱۷: کمک و پرداختهای دیگر به بخش خصوصی	۴۱۷۰۰	۰	۰
۴۰,۶۹۱,۱۱۲	۹۴٪	۶۰۹,۳۰۸,۸۸۸	۰	۶۵۰,۰۰۰,۰۰۰	هدایا و پرداختهای تشویقی	۴۱۷۰۲	۰	۰
۲۴,۱۸۰,۰۰۰	۱۹٪	۵,۸۲۰,۰۰۰	۰	۳۰,۰۰۰,۰۰۰	کمکها و اعانات به مستمندان	۴۱۷۰۳	۰	۰
۲۰۸,۷۶۰,۸۵۰	۲۰٪	۵۱,۲۳۹,۱۵۰	۰	۲۶۰,۰۰۰,۰۰۰	ماده ۱۹: پرداختهای انتقالی به کارکنان	۴۱۹۰۰	۰	۰
۲۰۰,۰۰۰,۰۰۰	۰٪	۰	۰	۲۰۰,۰۰۰,۰۰۰	پاداش پایان خدمت بازنشستگان و باز خرید کارکنان	۴۱۹۰۳	۰	۰
۸,۷۶۰,۸۵۰	۸۵٪	۵۱,۲۳۹,۱۵۰	۰	۶۰,۰۰۰,۰۰۰	سایر هزینه ها	۴۱۹۰۹	۰	۰
۵۶,۰۰۰,۰۰۰	۷۴٪	۱۶۰,۰۰۰,۰۰۰	۰	۲۱۶,۰۰۰,۰۰۰	ماده ۲۰: دیون و تعهدات	۴۲۰۰۰	۰	۰
۵۶,۰۰۰,۰۰۰	۷۴٪	۱۶۰,۰۰۰,۰۰۰	۰	۲۱۶,۰۰۰,۰۰۰	دیون با محل	۴۲۰۰۱	۰	۰